

Becher & Büchsen
Beaker & Dressing jars

Typ 2

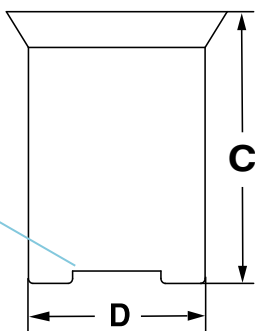


8510

Typ 4



8530



Mit Kontaktboden für Heizplatten und Magnetrührer.
With contact bottom for heating plates and magnetic stirrers.

Becher 18/10-Stahl

- Typ 1: mit Rand
 - Typ 2: mit Rand/Ausguss
 - Typ 3: mit Rand/Griff
 - Typ 4: mit Rand/Ausguss/Griff
- Beakers, 18/10 stainless steel**

- Type 1: with rim
- Type 2: with rim/spout
- Type 3: with rim/handle
- Type 4: with rim/spout/handle

Material	C	D	ML	Typ	Artikel Nr.
18/10-Stahl	60	50	100	1	8500
18/10-Stahl	85	65	250	1	8501
18/10-Stahl	110	80	500	1	8502
18/10-Stahl	130	100	1000	1	8503
18/10-Stahl	180	120	2000	1	8504
18/10-Stahl	180	150	3000	1	8505
18/10-Stahl	210	180	5000	1	8506
18/10-Stahl	60	50	100	2	8510
18/10-Stahl	85	65	250	2	8511
18/10-Stahl	110	80	500	2	8512
18/10-Stahl	130	100	1000	2	8513
18/10-Stahl	180	120	2000	2	8514
18/10-Stahl	180	150	3000	2	8515
18/10-Stahl	210	180	5000	2	8516
18/10-Stahl	60	50	100	3	8520
18/10-Stahl	85	65	250	3	8521
18/10-Stahl	110	80	500	3	8522
18/10-Stahl	130	100	1000	3	8523
18/10-Stahl	180	120	2000	3	8524
18/10-Stahl	180	150	3000	3	8525
18/10-Stahl	210	180	5000	3	8526
18/10-Stahl	60	50	100	4	8530
18/10-Stahl	85	65	250	4	8531
18/10-Stahl	110	80	500	4	8532
18/10-Stahl	130	100	1000	4	8533
18/10-Stahl	180	120	2000	4	8534
18/10-Stahl	180	150	3000	4	8535
18/10-Stahl	210	180	5000	4	8536

8539



Becher 18/10-Stahl

Hohe Form

Beakers, 18/10 stainless steel

High shape

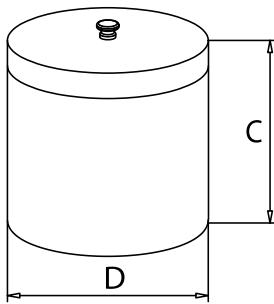
Material	C	D	ML	Artikel Nr.
18/10-Stahl	190	100	1500	8539

Haltegriff für Glasbecher Handle for glass beaker

Material	D	Artikel Nr.
18/10-Stahl	80/100	8993
18/10-Stahl	140/155	8995
18/10-Stahl	170/190	8996



8993



8581

Deckelbüchse Dressing jar with lid

Material	C	D	ML	Artikel Nr.
18/10-Stahl	60	60	100	8581
18/10-Stahl	85	85	400	8584
18/10-Stahl	100	100	700	8585
18/10-Stahl	120	120	1200	8587
18/10-Stahl	150	150	2500	8588
18/10-Stahl	200	200	6000	8693

Büchse mit Deckel

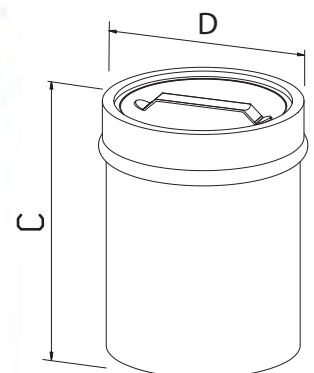
Deckel mit Griff, stapelbar

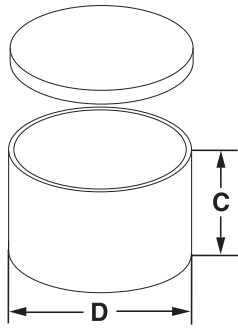
Dressing jar with lid

Lid with handle, stockable

Material	C	D	Artikel Nr.
18/10-Stahl	80	102	8620
18/10-Stahl	130	102	8621
18/10-Stahl	130	124	8622
18/10-Stahl	165	124	8623
18/10-Stahl	180	180	8624

8620





Typ 1



8760

Typ 2



8770

Deckelbüchse, Aluminium Dressing jar with lid, aluminium

Material	C	D	Typ	Artikel Nr.
Alu	20	60	1	8760
Alu	20	80	1	8761
Alu	20	100	1	8762
Alu	50	50	2	8770
Alu	85	65	2	8771
Alu	110	80	2	8772

Typ 1

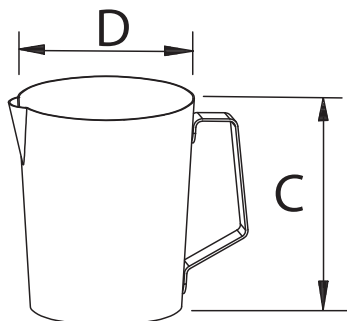


8650/8640

Typ 2



8660



Messbecher graduert, konische Form

Graduierung 100 ml

Measuring jug graduated, conical shape

Graduation 100 ml

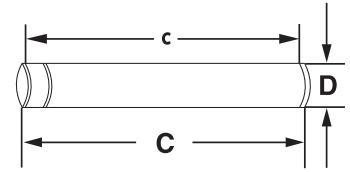
Material	C	D	ML	Typ	Artikel Nr.
18/10-Stahl	120	125	1000	1	8640
18/10-Stahl	145	125	2000	1	8642
18/10-Stahl	125	90	500	1	8650
18/10-Stahl	140	125	1000	1	8651
18/10-Stahl	170	140	2000	1	8652
18/10-Stahl	115	115	500	2	8660
18/10-Stahl	160	140	1000	2	8661
18/10-Stahl	160	150	1500	2	8662
18/10-Stahl	185	160	2000	2	8663

Pipettenbüchse, rund

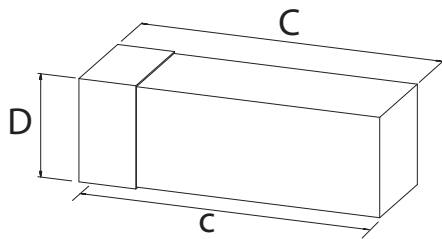
Silikon im Boden u. Deckel
Bis 205 °C sterilisierbar

Pipette box, round

Silicone covered bottom and lid
Sterilizable up to 205 °C



Material	C	c	D	Artikel Nr.
18/10-Stahl	390	382	50	8980
18/10-Stahl	425	417	50	8981
18/10-Stahl	380	372	65	8982
18/10-Stahl	450	442	65	8983
18/10-Stahl	380	372	80	8984
18/10-Stahl	500	492	80	8985



Pipettenbüchse, eckig

Silikon im Boden und Deckel
Bis 205 °C sterilisierbar

Pipette box, square

Silicon covered bottom and lid
Sterilizable up to 205 °C



Material	C	c	D	Artikel Nr.
18/10-Stahl	210	202	70 x 70	8870
18/10-Stahl	290	282	70 x 70	8871
18/10-Stahl	340	332	70 x 70	8872
18/10-Stahl	435	427	70 x 70	8873
18/10-Stahl	490	482	70 x 70	8874

Petrischalen siehe S. 112
Petri dishes see p. 112



Sterilisierbehälter für Petrischalen

Ø 100 mm (8541)

Für 10 Schalen

Sterilizing box for Petri-dishes

Ø 100 mm (8541)

For 10 dishes

Material	C	D	Typ	Artikel Nr.
18/10-Stahl	250	120	10 x	8961

