

Verbinder Connectors

Rohrbogen
Elbows

206



V-Bördel
Collars

209



T-Stücke
Tees

207



V-Flansche
WN flanges

210



Konzentrische Reduzierung
Concentric reducers

208



Alloy C-4

2.4610 UNS N06455

- hochkorrosionsbeständige Ni-Cr-Mo-Legierung
- besonders hohe Korrosionsbeständigkeit bei Langzeittemperatureinwirkung
- ausgezeichnete Eigenschaften gegen Spannungsrisskorrosion sowie Lochfraß
- hervorragende Beständigkeit gegen interkristalline Korrosion

2.4610 UNS N06455

- high corrosion nickel-chrome-molybdenum alloy
- very high corrosion resistance under longterm temperature exposure
- excellent features to stress corrosion cracking and pitting
- superb resistance to intergranular corrosion

Alloy C-22

2.4602 UNS N06022

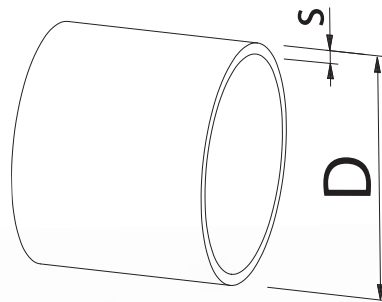
- hochkorrosionsbeständige Ni-Cr-Mo-W-Legierung
- besonders hohe Beständigkeit gegen aggressive, oxidierende, reduzierende Medien
- hervorragende Beständigkeit gegen interkristalline Korrosion

2.4602 UNS N06022

- high corrosion nickel-chrome-molybdenum-tungsten alloy
- very high resistance to aggressive, oxidizing and reducing media
- excellent resistance to intergranular corrosion



Rohrbogen elbows



Rohrbogen **NEW!**

- Alloy C-4 / 2.4610,
- geschweißt, gegläht
- in Anlehnung an EN 10253-4, 90°, Typ 3d, Bauart A, v=1,0
- Endenbearbeitung nach EN ISO 9692-1
- TLB DIN 2609, EN 3651-2 Verfahren C, VDTÜV-BL. 1252
- EN 10204 / 3.2TÜV nach VDTÜV-BL. 424 + AD2000W2

Elbows

- Alloy C-4 / 2.4610
- welded, annealed,
- according to EN 10253-4, 90°. Type 3d, building type A, v=1,0
- end machining to EN ISO 9692-1
- technical requirements to DIN 2609, EN 3651-2 method C, VDTUEV-BL. 1252
- EN 10204 / 3.2TUEV per VDTUEV-BL 424 + AD2000W2

Material	D	s	Artikel Nr.
Alloy C-4	21,3	1,65 mm	18100
Alloy C-4	26,9	2,0 mm	18101
Alloy C-4	33,7	2,0 mm	18102
Alloy C-4	48,3	2,0 mm	18103
Alloy C-4	60,3	2,0 mm	18104
Alloy C-4	88,9	2,3 mm	18105
Alloy C-4	114,3	3,2 mm	18106
Alloy C-4	168,3	4,0 mm	18107

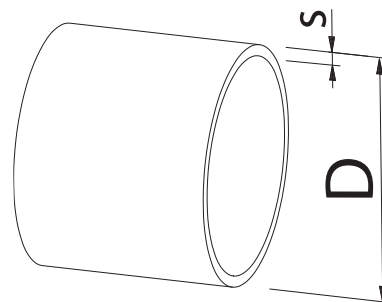
Rohrbogen **NEW!**

- Alloy C-22 / 2.4602 / UNS N06022
- geschweißt, gegläht
- in Anlehnung an EN 10253-4, 90°, Typ 3d, Bauart A, v=1,0
- Endenbearbeitung nach EN ISO 9692-1
- TLB DIN 2609, EN 3651-2 Verfahren C, VDTÜV-BL. 1252
- EN 10204 / 3.2TÜV nach VDTÜV-BL. 479 WZV 400° + AD2000W2

Elbows

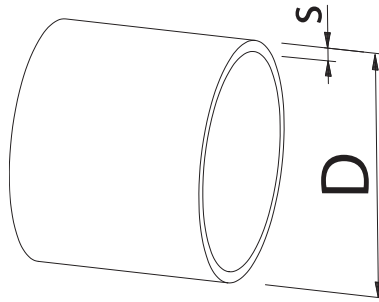
- Alloy C-22 / 2.4602 / UNS N06022
- welded, annealed
- according to EN 10253-4, 90°. Type 3d, building type A, v=1,0
- end machining to EN ISO 9692-1
- technical requirements to DIN 2609, EN 3651-2 method C, VDTUEV-BL. 1252
- EN 10204 / 3.2TUEV per VDTUEV-BL 479 + AD2000W2, hot tensile test 400°

Material	D	s	Artikel Nr.
Alloy C-22	21,3	2,11 mm	18110
Alloy C-22	21,3	2,77 mm	18111
Alloy C-22	26,7	2,11 mm	18112
Alloy C-22	33,4	2,77 mm	18113
Alloy C-22	48,3	2,77 mm	18114
Alloy C-22	60,3	2,77 mm	18115
Alloy C-22	76,1	3,05 mm	18116
Alloy C-22	88,9	3,05 mm	18117
Alloy C-22	114,3	3,05 mm	18118
Alloy C-22	168,3	3,40 mm	18119
Alloy C-22	219,1	3,76 mm	18120



18110

T-Stücke tees



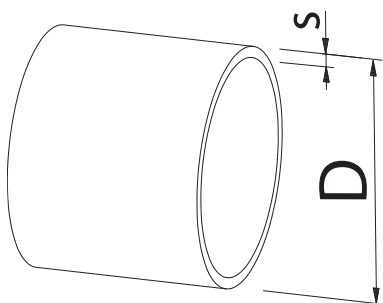
T-Stücke **NEW!**

- Alloy C-4 / 2.4610
- geschweißt, lösungsgeglüht
- EN 10253-4, VDTÜV-BL. 1252 / HP 8/3
- TLB nach DIN 2609
- EN 10204 / 3.2TÜV nach VDTÜV-BL. 424 + AD2000W2

Tees

- Alloy C-4 / 2.4610
- welded, solution annealed
- EN 10253-4, VDTUEV-BL. 1252 HP 8/3
- technical requirements per DIN 2609
- EN 10204 / 3.2TUEV per VDTUEV-BL. 424 + AD2000W2

Material	D	s	Artikel Nr.
Alloy C-4	21,3	1,65 mm	18200
Alloy C-4	33,7	2,0 mm	18201
Alloy C-4	48,3	2,0 mm	18202
Alloy C-4	60,3	2,0 mm	18203
Alloy C-4	88,9	2,3 mm	18204
Alloy C-4	114,3	3,2 mm	18205



T-Stücke **NEW!**

- Alloy C-22 / 2.4602
- geschweißt, wärmebehandelt
- EN 10253-4, Endenbearbeitung nach EN ISO 9692-1
- SEP 1877 Teil II, VDTÜV-BL. 1252 HP 8/3
- EN 10204 / 3.2TÜV nach VDTÜV-BL. 479 WZV 400° + AD2000W2

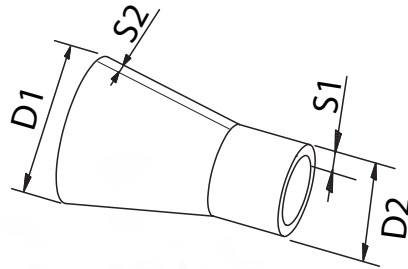
Tees

- Alloy C-22 / 2.4602
- welded, heat treated
- EN 10253-4, end machining to EN ISO 9692-1
- SEP 1877 part II, VDTUEV-BL. 1252 HP 8/3,
- EN 10204 / 3.2TUEV per VDTUEV-BL. 479 + AD2000W2, hot tensile test 400°



Material	D	s	Artikel Nr.
Alloy C-22	21,3	2,11 mm	18210
Alloy C-22	26,7	2,11 mm	18211
Alloy C-22	33,4	2,77 mm	18212
Alloy C-22	48,3	2,77 mm	18213
Alloy C-22	60,3	2,77 mm	18214
Alloy C-22	88,9	3,05 mm	18215
Alloy C-22	114,3	3,05 mm	18216

Konzentrische Reduzierung
Concentric reducers



Konzentrische Reduzierungen **NEW!**

- Alloy C-4 / 2.4610
- geschweißt, wärmebehandelt, gebeizt
- EN 10253-4 Bauart B
- Endenbearbeitung nach EN ISO 9692-1
- EN 3651-2 Verfahren C
- VDTÜV-BL. 1252 HP 8/3, EN 10204 / 3.2TÜV nach VDTÜV-BL. 424 + AD2000W2

Concentric reducers

- Alloy C-4 / 2.4610
- welded, heat treated, pickled
- EN 10253-4 building type B
- end machining to EN ISO 9692-1
- EN 3651-2 method C
- VDTUEV-BL. 1252 HP 8/3, EN 10204 / 3.2TUEV per VDTUEV-BL. 424 + AD2000W2

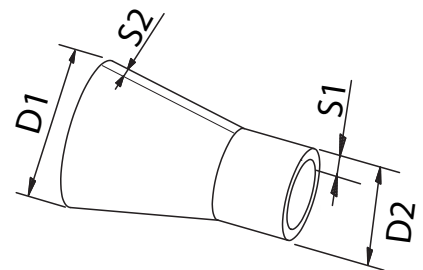
Material	D1	s1	D2	s2	Artikel Nr
Alloy C-4	33,7	2,0 mm	21,3	1,65 mm	18300
Alloy C-4	48,3	2,0 mm	33,7	2,0 mm	18301
Alloy C-4	60,3	2,0 mm	33,7	2,0 mm	18302
Alloy C-4	60,3	2,0 mm	48,3	2,0 mm	18303
Alloy C-4	88,9	2,3 mm	48,3	2,0 mm	18304
Alloy C-4	88,9	2,3 mm	60,3	2,0 mm	18305
Alloy C-4	114,3	3,2 mm	60,3	2,0 mm	18306
Alloy C-4	114,3	3,2 mm	88,9	2,3 mm	18307

Konzentrische Reduzierungen **NEW!**

- Alloy C-22 / 2.4602 / UNS N06022
- geschweißt, wärmebehandelt, gebeizt
- EN 10253-4 Bauart B
- Endenbearbeitung nach EN ISO 9692-1
- EN 3651-2 Verfahren C
- VDTÜV-BL. 1252 HP 8/3, EN 10204 / 3.2TÜV nach VDTÜV-BL. 479 WZV 400° + AD2000W2

Concentric reducers

- Alloy C-22 / 2.4602 / UNS N06022
- welded, heat treated, pickled
- EN 10253-4 building type B
- end machining to EN ISO 9692-1
- EN 3651-2 method C
- VDTUEV-BL. 1252 HP 8/3, EN 10204 / 3.2TUEV per VDTUEV-BL. 479 + AD2000W2, hot tensile test 400°



Material	D1	s1	D2	s2	Artikel Nr.
Alloy C-22	26,7	2,87 mm	21,3	2,77 mm	18310
Alloy C-22	33,4	2,77 mm	21,3	2,11 mm	18311
Alloy C-22	33,4	2,77 mm	26,7	2,11 mm	18312
Alloy C-22	48,3	2,77 mm	26,7	2,11 mm	18313
Alloy C-22	48,3	2,77 mm	33,4	2,77 mm	18314
Alloy C-22	60,3	2,77 mm	33,4	2,77 mm	18315
Alloy C-22	60,3	2,77 mm	48,3	2,77 mm	18316
Alloy C-22	88,9	3,05 mm	48,3	2,77 mm	18317
Alloy C-22	88,9	3,05 mm	60,3	2,77 mm	18318
Alloy C-22	114,3	3,05 mm	60,3	2,77 mm	18319
Alloy C-22	114,3	3,05 mm	88,9	3,05 mm	18320

V-Bördel collars

V-Bördel

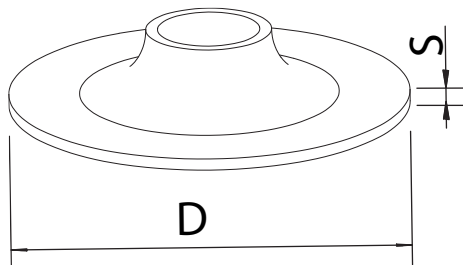
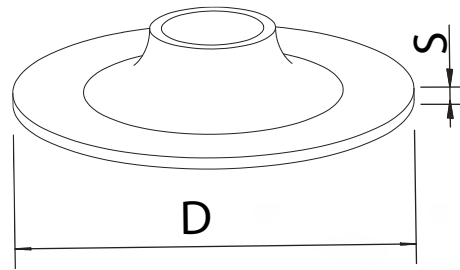
NEW!

- Alloy C-4 / 2.4610
- nahtlos, unter Schutzgas gegläht
- DIN 2642
- EN 10204 / 3.2TÜV nach VDTÜV-BL. 424 + AD2000W2/W10

Collars

- Alloy C-4 / 2.4610
- seamless, inert gas annealed
- DIN 2642
- EN 10204 / 3.2TUEV per VDTUEV-BL. 424 + AD2000W2/W10

Material	D	s	Artikel Nr.
Alloy C-4	21,3	1,65 mm	18400
Alloy C-4	33,7	2,0 mm	18401
Alloy C-4	48,3	2,0 mm	18402
Alloy C-4	60,3	2,0 mm	18403
Alloy C-4	88,9	2,3 mm	18404
Alloy C-4	114,3	3,2 mm	18405
Alloy C-4	168,3	4,2 mm	18406
Alloy C-4	219,1	3,2 mm	18407



V-Bördel

NEW!

- Alloy C-22 / 2.4602 / UNS N06022
- nahtlos, unter Schutzgas gegläht
- EN 10204 / 3.2TÜV nach VDTÜV-BL. 479 WZV 400° + AD2000W2/W10

Collars

- Alloy C-22 / 2.4602 / UNS N06022
- seamless, inert gas annealed
- DIN 2642
- EN 10204 / 3.2TUEV per VDTUEV-BL. 479 + AD2000W2/W10, hot tensile test 400°

Material	D	s	Artikel Nr.
Alloy C-22	21,3	2,11 mm	18410
Alloy C-22	21,3	2,77 mm	18411
Alloy C-22	33,4	2,77 mm	18412
Alloy C-22	48,3	2,77 mm	18413
Alloy C-22	60,3	2,77 mm	18414
Alloy C-22	88,9	3,05 mm	18415
Alloy C-22	114,3	3,05 mm	18416
Alloy C-22	168,3	3,6 mm	18417
Alloy C-22	219,1	3,76 mm	18418

V-Flansche WN flanges

V-Flansche

NEW!

- Alloy C-4 / 2.4610
- EN 1092-1 Typ 11 , Dichtfläche B1
- Außenrand, Mittelloch und Dichtfläche gedreht
- Endenbearbeitung nach EN ISO 9692-1
- EN 10204 / 3.2TÜV nach VDTÜV-BL. 424 + AD2000W2/W9

WN flanges

- Alloy C-4 / 2.4610
- EN 1092-1 Type 11, sealing surface B1
- outer edge of the wheel, central hole and sealing surface machined
- end machining to EN 9692-1
- EN 10204 / 3.2TUEV per VDTUEV-BL. 424 + AD2000W2/W9

Material	DN	PN	Artikel Nr.
Alloy C-4	DN 015	PN 40	18500
Alloy C-4	DN 025	PN 40	18501
Alloy C-4	DN 050	PN 40	18502
Alloy C-4	DN 080	PN 40	18503
Alloy C-4	DN 100	PN 16	18504
Alloy C-4	DN 100	PN 40	18505



Rohre auf Anfrage!
tubes on demand!

